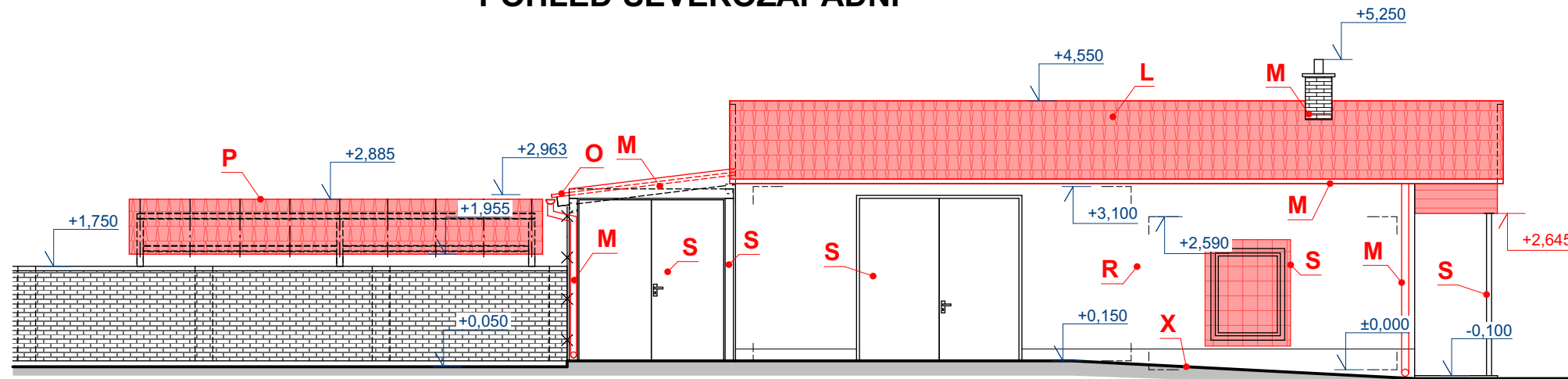
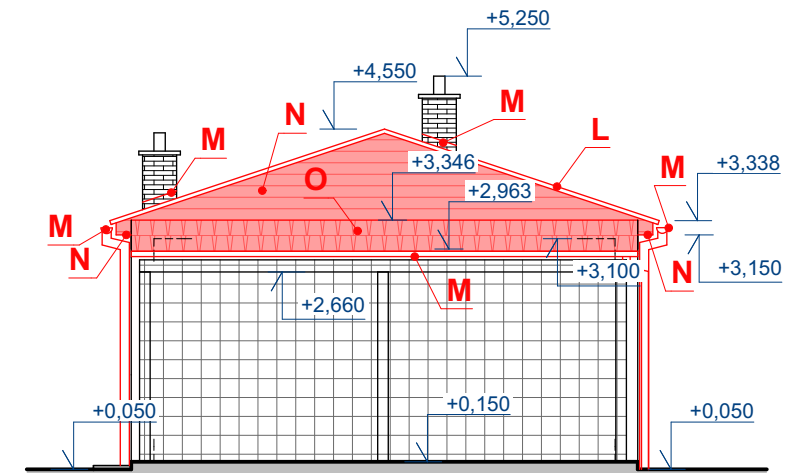


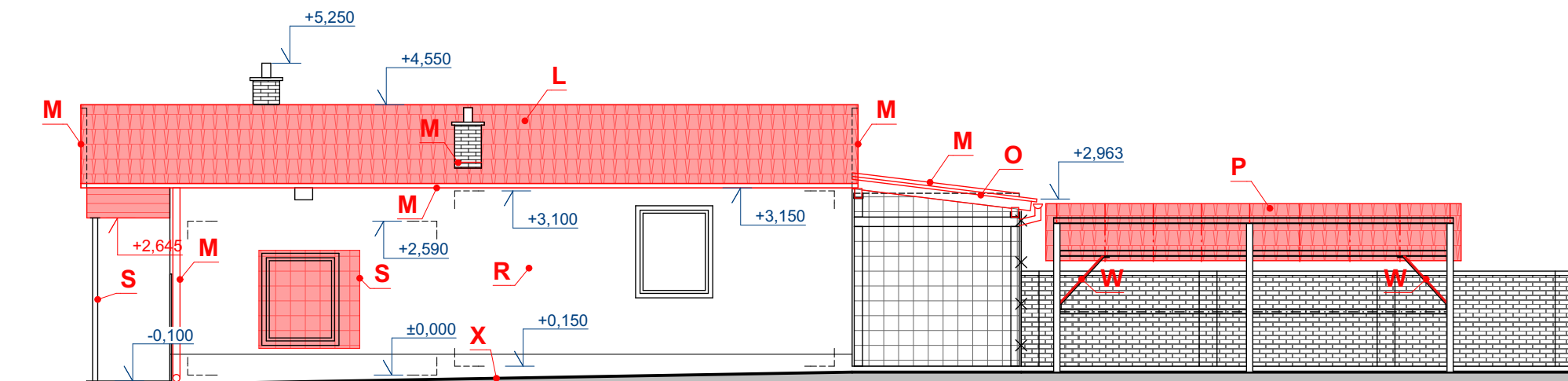
POHLED SEVEROZÁPADNÍ



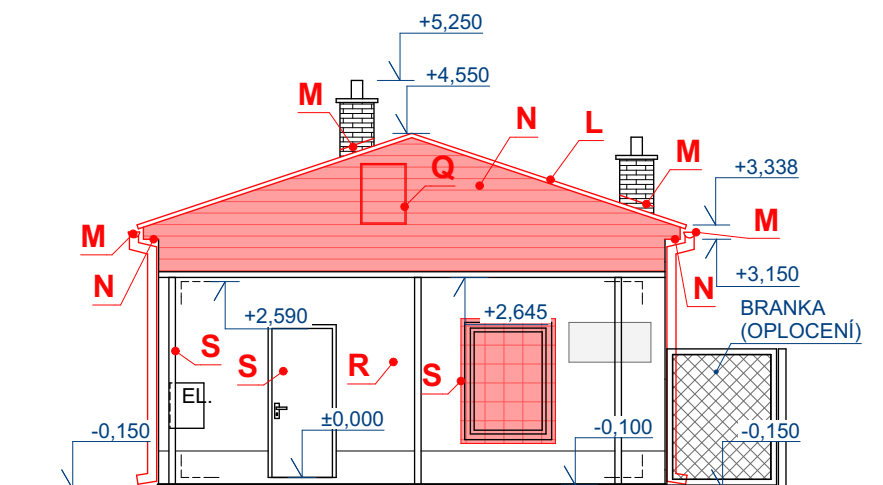
POHLED SEVEROVÝCHODNÍ



POHLED JIHOVÝCHODNÍ



POHLED JIHOZÁPADNÍ



0,000 = STÁVAJÍCÍ PODLAHA 1NP

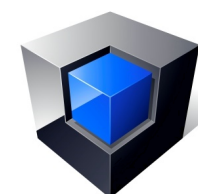
tisk: 26.08.2021

LEGENDA MATERIÁLŮ

	STÁVAJÍCÍ ZDIVO - CIHLY PLNÉ PÁLENÉ
	NOVÉ KONSTRUKCE

POZNÁMKA

- J** - KOTVENÍ STÁVAJÍCÍCH VAZNÍKŮ DO ŽB VĚNCE
- K** - PŘÍLOŽKY 60x100mm PŘIKOTVENÉ K VAZNÍKU PRO SROVNÁNÍ STŘECHY
- L** - NOVÉ KONTRALATĚ, POJISTNÁ FÓLIE, LATĚ A PLECHOVÁ PROFILOVANÁ KRYTINA
- M** - NOVÉ OPLECHOVÁNÍ (HŘEBEN, UKONČENÍ ŠTÍTŮ, OKAPNIČKA, LEMOVÁNÍ KOMÍNU, OKAP, SVOD)
- N** - NOVÉ OBLOŽENÍ ŠTÍTOVÝCH STĚN A PODBITÍ Z PLASTOVANÝCH PALUBEK (VČETNĚ DŘ. PŘÍLOŽEK)
- O** - NOVÉ VAZNICE, KROKVE, LATĚ A PLECHOVÁ KRYTINA - TRAPÉZ (ZPĚTNÁ MONTÁŽ KARI-SÍTĚ)
- P** - NOVÉ ZAVĚTROVÁNÍ, LATĚ, KROKVE A PLECHOVÁ KRYTINA - TRAPÉZ (VIZ VÝKRES D.1.2.-02)
- Q** - REVIZNÍ DVÍŘKA 600x800mm (OSB DESKA + PLASTOVÉ PALUBKY)
- R** - OPRAVA FASÁDY - VYSRAVENÍ OMÍTKY VČ. OSTĚNÍ, PENETRACE, PERLINKA DO STĚRKY, STĚRKA, SOKL - MARMOLIT
- S** - OŠKRÁBÁNÍ A NOVÝ NÁTĚR (2x) OCELOVÝCH KONSTRUKCÍ
- U** - STÁVAJÍCÍ DŘEVĚNÉ VAZNÍKY A TRÁMY OŠETŘENY PROTI HOUBÁM A ROZTOČŮM
- V** - DŘEVĚNÉ ZTUŽENÍ VAZNÍKŮ V PODÉLNÉM SMĚRU ZT1
- W** - POSÍLENÍ OCELOVÝCH PRVKŮ (VIZ VÝKRES D.1.2.-02)
- X** - NOVÝ OKAPOVÝ CHODNÍK (HBB 50/50/5cm), VČ. PODKLADU Z DRCENÉHO KAMENIVA



TYPRO
projekční
a inženýrská
činnost

TYPRO 2010 s.r.o.
tř.Masarykova 178, 698 01 Veselí nad Moravou
společnost zapsaná v OR u KS v Brně, oddíl C, vložka 647 35
projekční a inženýrská činnost

IČ 291 94 741
č.autorizace 1300619
info@typro.cz
www.typro.cz

Tato dokumentace je duševním majetkem autora a nesmí být bez předchozího souhlasu kopiována a jinak šířena. Musí být použita v souladu se SOD a doklady potvrzeními mezi smluvními partnery.

Vypracoval: Bc. RADEK PAVLAČKA		Odpovědný projektant: ING. PETR TYML	
Kraj: ZLÍNSKÝ		Místo stavby: STARÉ MĚSTO	
Stavebník: POVODÍ MORAVY, s.p. DŘEVAŘSKÁ 11, BRNO		Formát A4	2
Stavba: JEZ KUNOVSKÝ LES, PROVOZNÍ BUDOVA - KOMPLETNÍ OPRAVA STŘECHY Parc. č.: st.3126/1, 4556/41, 5236/12	KÚ: STARÉ MĚSTO U UHERSKÉHO HRADIŠTĚ (754617)	Datum:	6/2021
		Stupeň:	DPS
Profese: STAVEBNÍ ŘEŠENÍ	Měřítko: 1:100, 1:50	Č.zak.:	21.03
		Arch.č.:	21.03
Obsah: NOVÝ STAV POHLEDY	Číslo výkresu: D.1.1.2.6	Kótováno:	MM